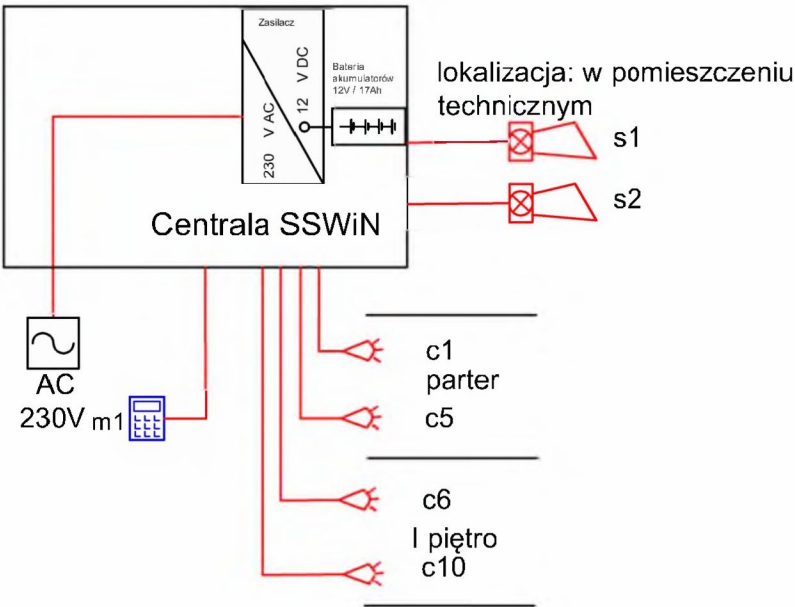


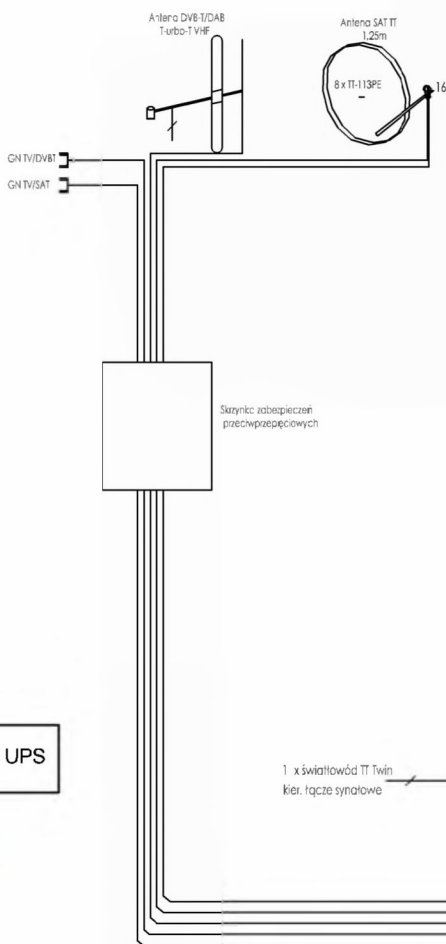
System SSWiN



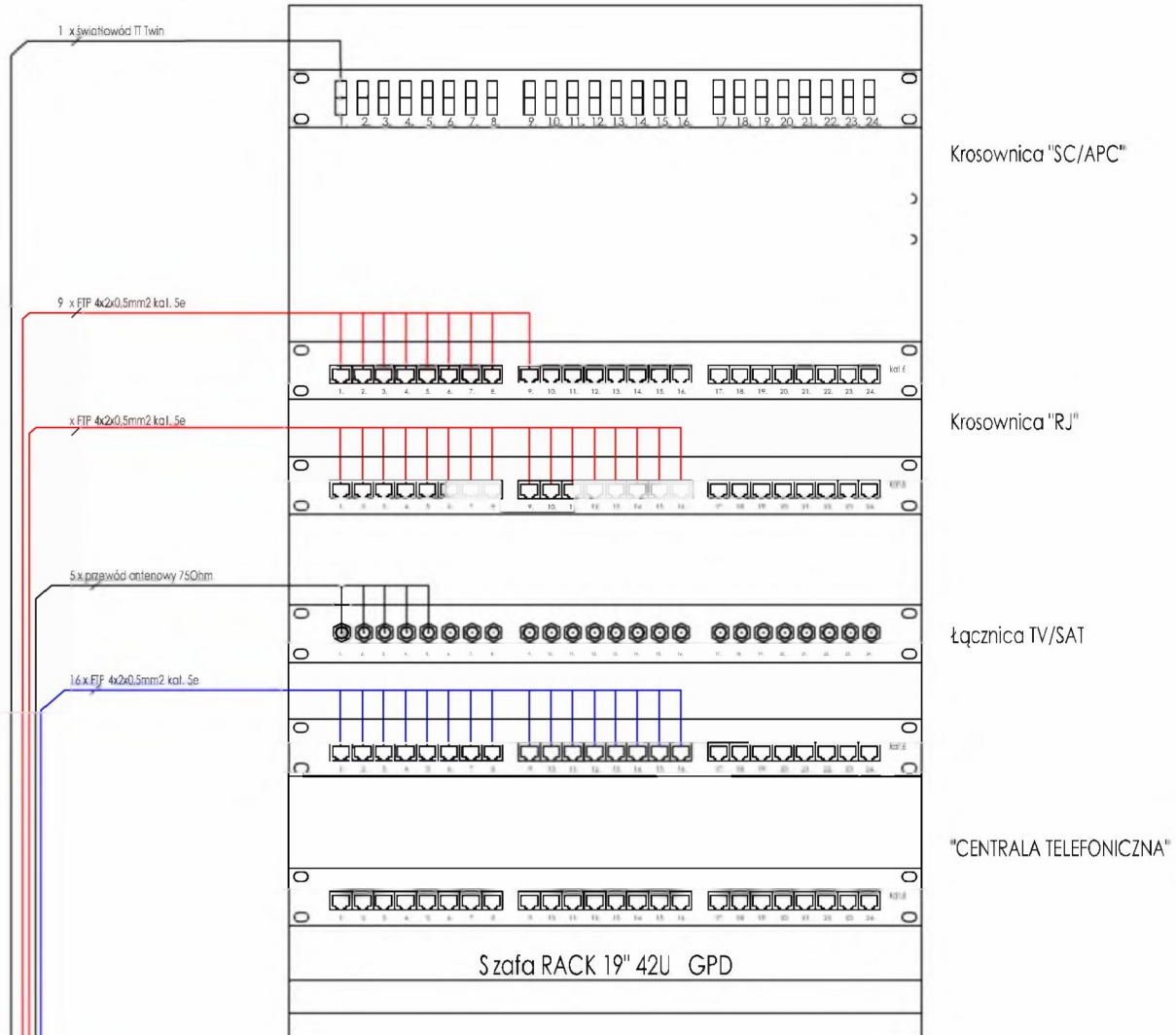
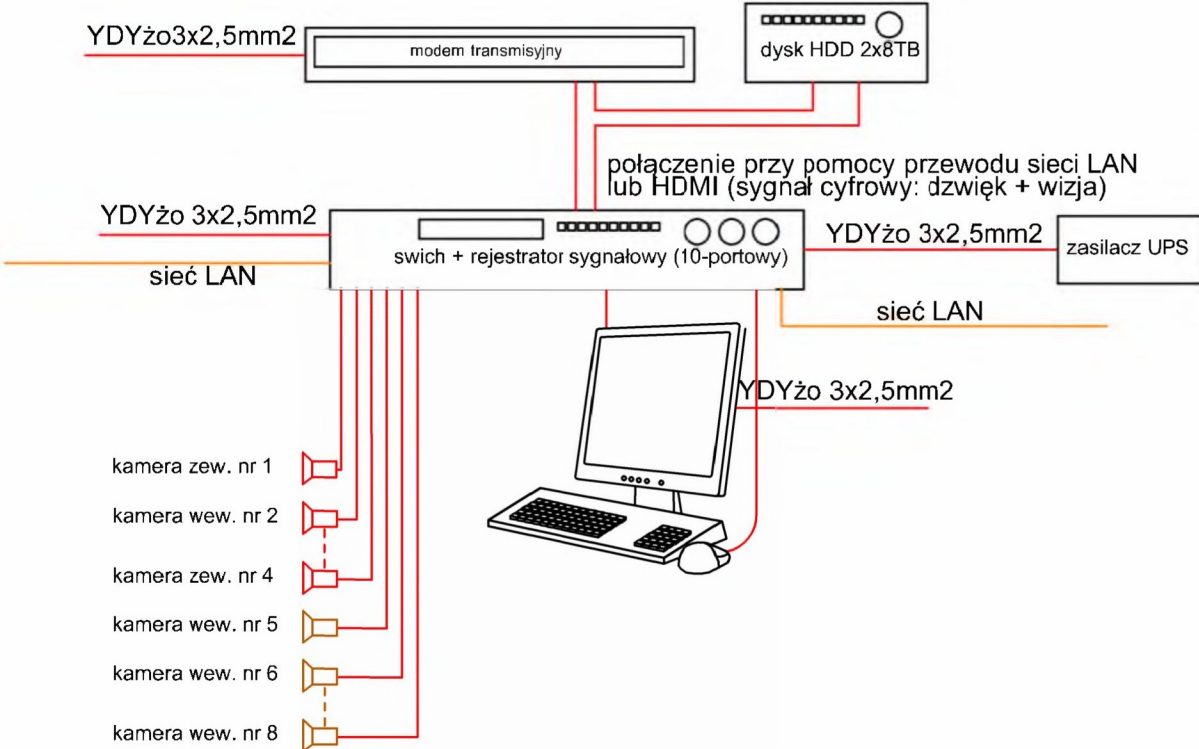
Legenda:

- przewód UTP 4x2x0.5mm2 kat. kat. 5e lub 6e
- czujka podczerwieni
- sygnalizator akustyczny
- manipulator
- Sygnalizator optyczno-akustyczny

DACH



System instalacji CCTV



Temat inwestycji:	Przebudowa i termomodernizacja budynku Urzędu Gminy Maślowice			
Adres inwestycji:	dz. nr ew. 556/1 i 566, obręb 0014 Maślowice, jed. ewid. 101210_2 Maślowice			
Inwestor i adres:	Gmina Maślowice Maślowice 4 97-515 Maślowice	Nr rys. E- 11	Skala: 1:100	Data: XI.2025
Rysunek:	Schematy ideowe instalacji logicznych.	Branża: E	Etap: PT	Format: 297x1000
Projektant:	mgr inż. Michał Jaworski	Nr uprawnień: LOD/1692/PWOE/12		Podpis:
Sprawdzający:	mgr inż. Tomasz Włodarczyk	Nr uprawnień: LOD/1242/POOE/09		Podpis: